

# Investor Presentatie

31 december 2025

**TINC**

---

# Disclaimer

- This presentation does not constitute or form part of, and should not be construed as, any offer for sale or subscription of, or solicitation of any offer to buy or subscribe for, any securities of TINC nor should it or any part of it form the basis of or be relied on in connection with any contact or commitment whatsoever. This presentation does not constitute a recommendation regarding the securities of TINC.
- An investment in shares contains certain risks and uncertainties. Potential investors should be able to bear the economic risk of an investment in shares and a complete or partial loss of their investment.
- Certain information in this presentation may constitute forward looking information. Forward looking information is provided for illustrative purposes only and is not intended to serve as, and must not be relied upon by any investor as, a guarantee, an assurance, a prediction or a definitive statement of fact or probability.
- This presentation is far from complete. Please consult the website ([www.tincinvest.com](http://www.tincinvest.com)) for further information on TINC and its portfolio.



# DUURZAME WAARDE CREËREN DOOR TE INVESTEREN IN DE INFRASTRUCTUUR VOOR DE WERELD VAN MORGEN

**TINC**

---

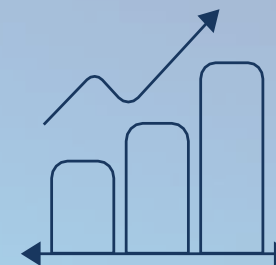
# Over TINC



**INVESTERINGS-  
MAATSCHAPPIJ**



**INFRASTRUCTUUR**



**GENOTEERD OP  
EURONEXT  
BRUSSELS**



**33  
PARTICIPATIES**



**816 MILJOEN REËLE  
WAARDE VAN DE  
PORTEFEUILLE**  
(inclusief toezeggingen)



**ACTIEF IN BELGIË,  
NEDERLAND,  
FRANKRIJK EN  
IERLAND**

# TINC laat zich inspireren door de volgende maatschappelijke thema's

Koolstofarme wereld

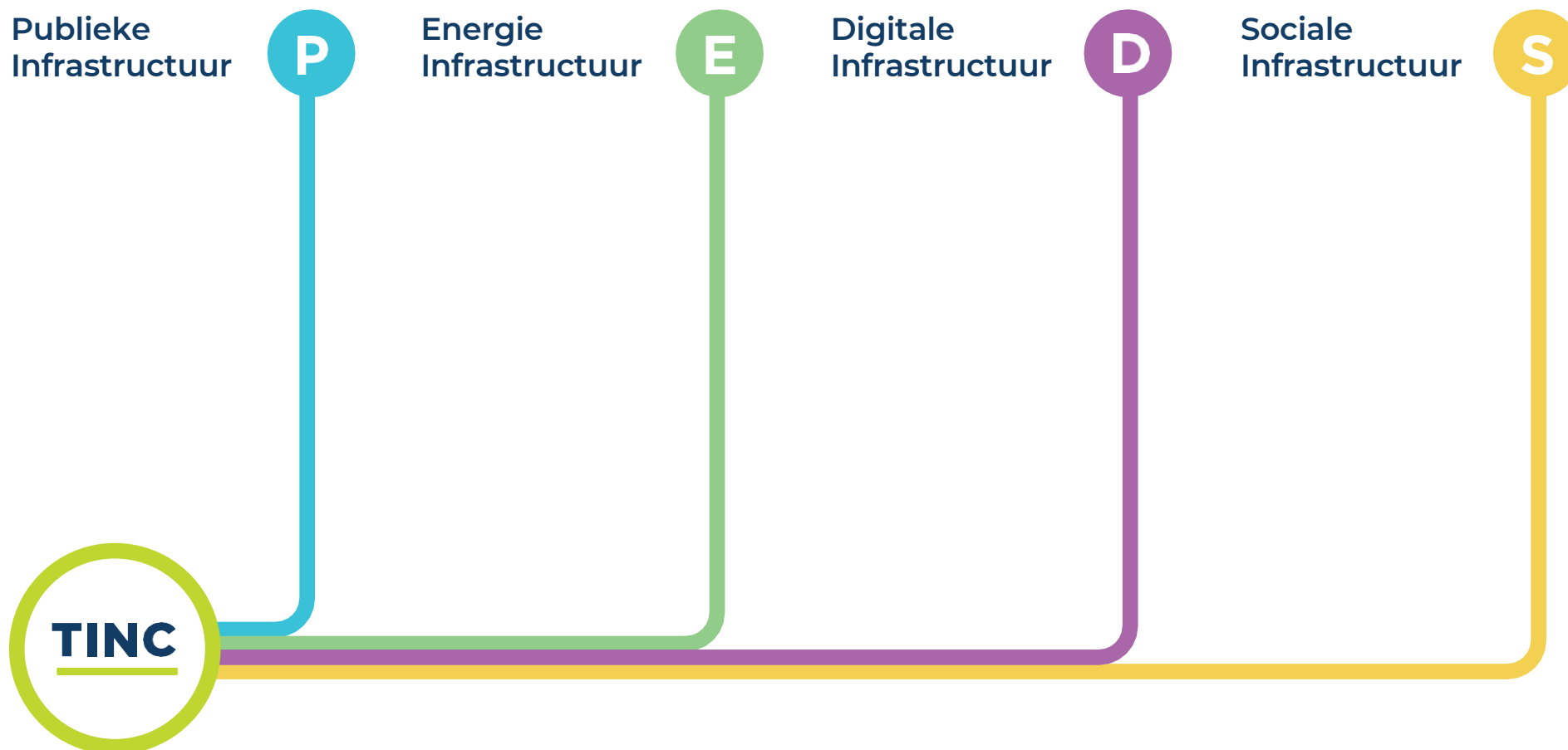
Digitalisering

Building Back Better

Zorg en Welzijn



# TINC investeert in vier segmenten



# Project en Corporate infrastructuur

PI

## Project Infrastructuur



Kapitaalintensief



Waardecreatie uit **recurrente**  
kasontvangsten



Afgebakend in tijd, groei en  
financiële engagements



Eindige levensduur met **geen of**  
beperkt opwaarts potentieel

Combinatie van **robuuste**  
**cashflowprofiel**  
infrastructuurprojecten ...

# TINC

... met het **groei**profiel van  
de corporate infrastructuur

CI

## Corporate Infrastructuur

Kapitaalintensief



Waardecreatie uit **recurrente**  
kasontvangsten en groei



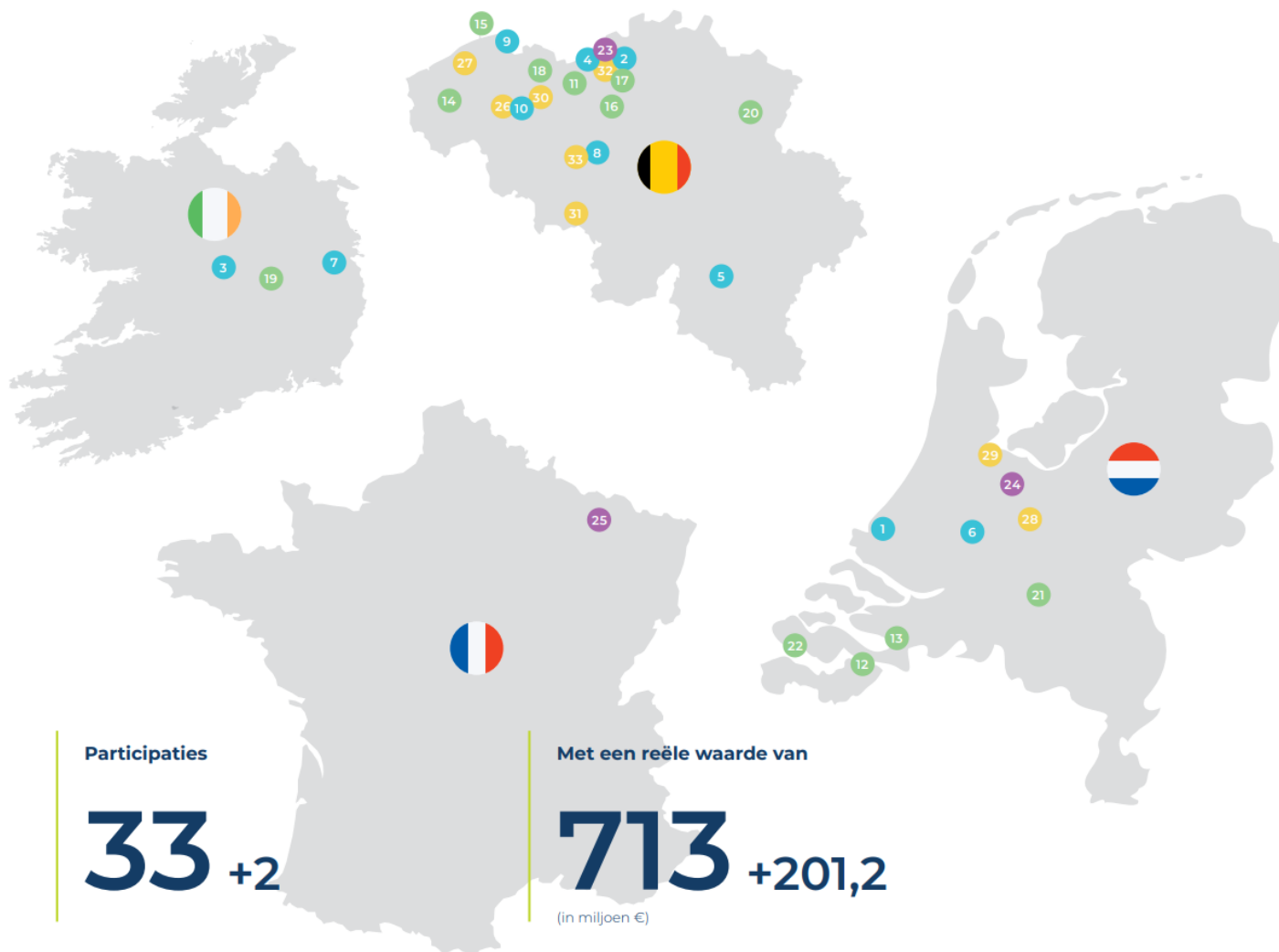
Focus op **groei**, organisch  
of via overnames



Groeipotentieel



# Investeringsportefeuille



## Publieke Infrastructuur **20%**

- 1- A15 Maasvlakte-Vaanplein
- 2- Brabo I
- 3- Higher Education Buildings
- 4- Hortus Conclusus
- 5- L'Hourgnette
- 6- Prinses Beatrixsluis
- 7- Social Housing Ireland
- 8- SPI.RO
- 9- Via AT1
- 10- Via R4 Gent

## Energie Infrastructuur **26%**

- 11- Berlare Wind
- 12- Kreekraksluis
- 13- Kroningswind
- 14- Lowtide/Hightide
- 15- Nobelwind
- 16- Solar Finance
- 17- Storm Group
- 18- Storm Wind België
- 19- Storm Wind Ierland
- 20- Sunroof
- 21- Zelfstroom
- 22- **Mufasa +**

## Digitale Infrastructuur **25%**

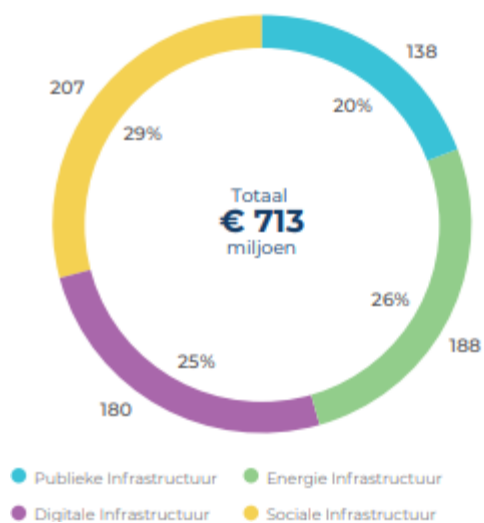
- 23- Datacenter United
- 24- GlasDraad
- 25- NGE Fibre

## Sociale Infrastructuur **29%**

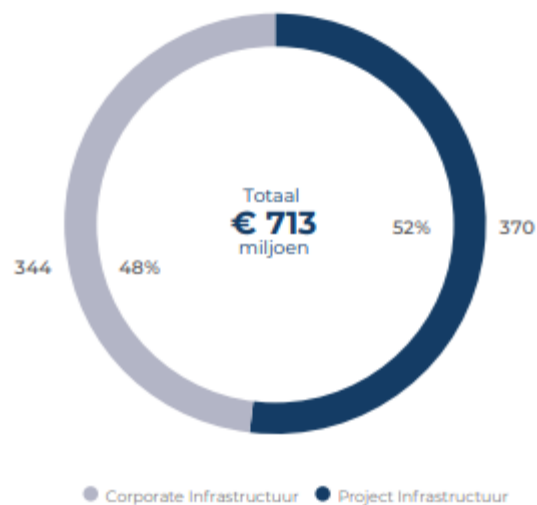
- 26- Azulatis
- 27- De Haan Vakantiehuizen
- 28- Eemplein
- 29- Garagepark
- 30- Obelisc
- 31- Réseau Abilis
- 32- Yally
- 33- **Interparking +**

# Diversificatie van de portefeuille

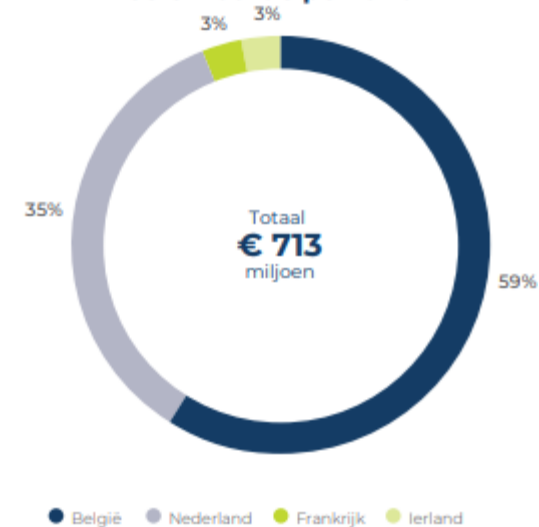
Reële waarde per segment



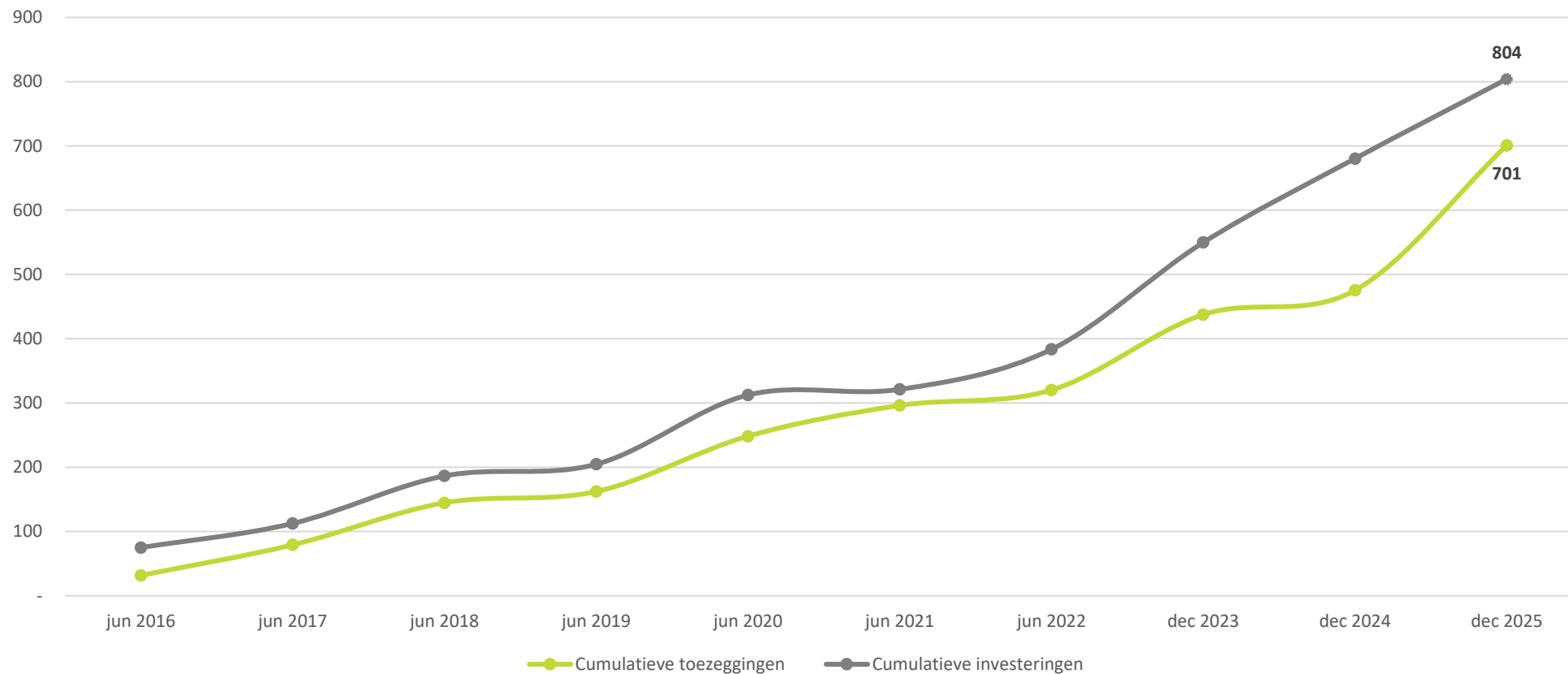
Reële waarde per type



Reële waarde per land



# Investerings in cijfers sinds beursgang



# Investerings in cijfers

## NIEUWE INVESTERINGSTOEZEGGINGEN MET BETREKKING TOT 4 PORTEFEUILLEBEDRIJVEN

**123,7** (in miljoen €)

## EFFECTIEVE INVESTERINGEN IN 9 PORTEFEUILLEBEDRIJVEN

**225,6** (in miljoen €)

## UITSTAANDE GECONTRACTEERDE INVESTERINGSTOEZEGGINGEN OP 31/12/2025

**103,1** (in miljoen €)

	<b>Totaal</b>	<b>2026</b>	<b>2027</b>	<b>2028</b>	<b>2029</b>
(in m€)	103,1	70,8	15,2	17,0	-

	<b>Totaal</b>	<b>Publieke Infrastructuur</b>	<b>Energie Infrastructuur</b>	<b>Digitale Infrastructuur</b>	<b>Sociale Infrastructuur</b>
(in m€)	103,1	65,5	21,7	8,3	7,5



# Recente Investeringsen

**TINC**

# Mufasa

- Investering in BESS (Battery Energy Storage System) in Vlissingen
- 364 MW opslagcapaciteit
- € 61 miljoen investering



# Azulatis

- Industrieel waterbeheer
- Water-as-a-service
- Samenwerking met De Watergroep
- € 11 miljoen investering





# Interparking

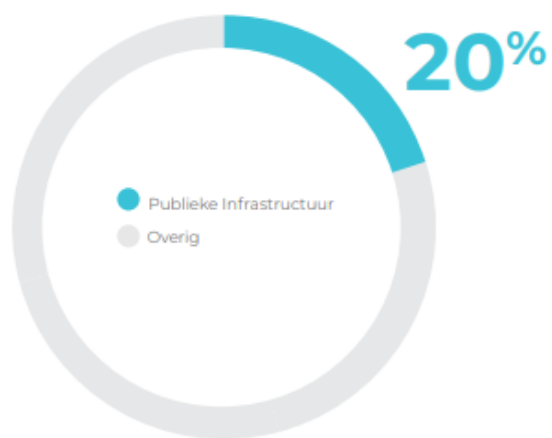
- Leidinggevende Europese publieke parking operator
- > 2.000 parkings met bijna 800.000 plaatsen
- € 50,5 miljoen investering



# Publieke Infrastructuur

# Kerncijfers

Aandeel in totale  
investeringsportefeuille (FV)



Aantal  
participaties

10

Reële waarde (FV)

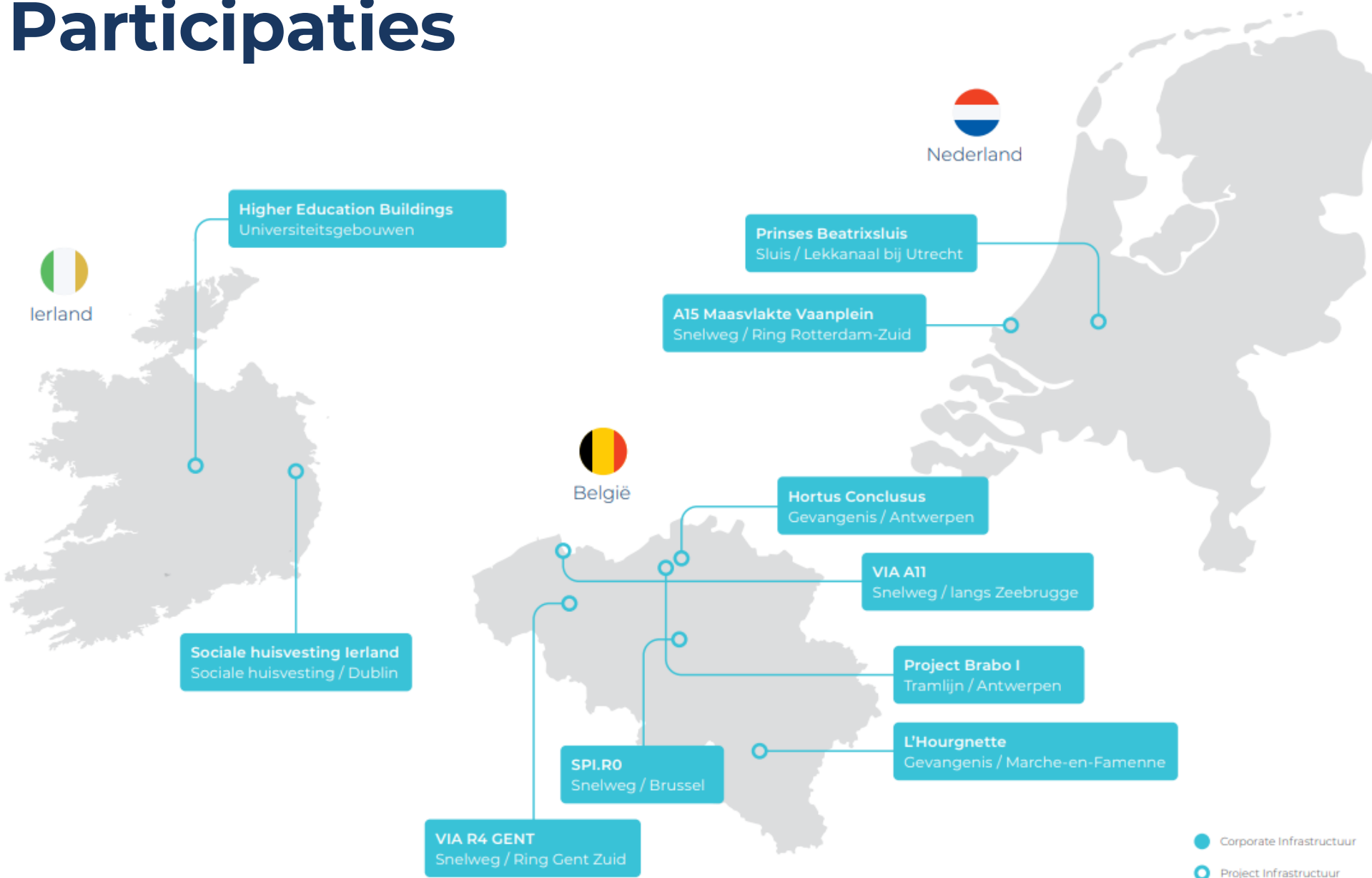
138  
(in miljoen €)

Gewogen gemiddelde  
verdisconteringsvoet

7,69%

**TINC**

# Participaties



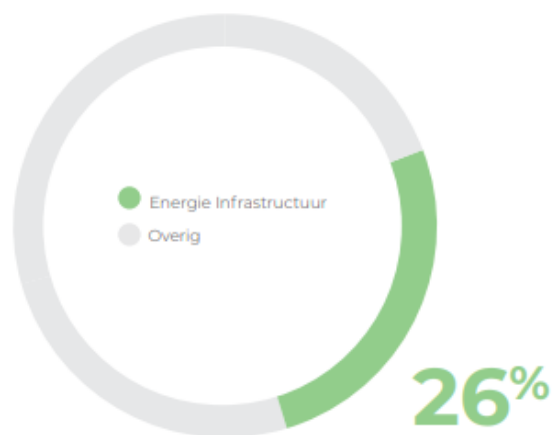
- Corporate Infrastructuur
- Project Infrastructuur



# Energie Infrastructuur

# Kerncijfers

Aandeel in totale  
investeringsportefeuille (FV)



Aantal  
participaties

12

Reële waarde (FV)

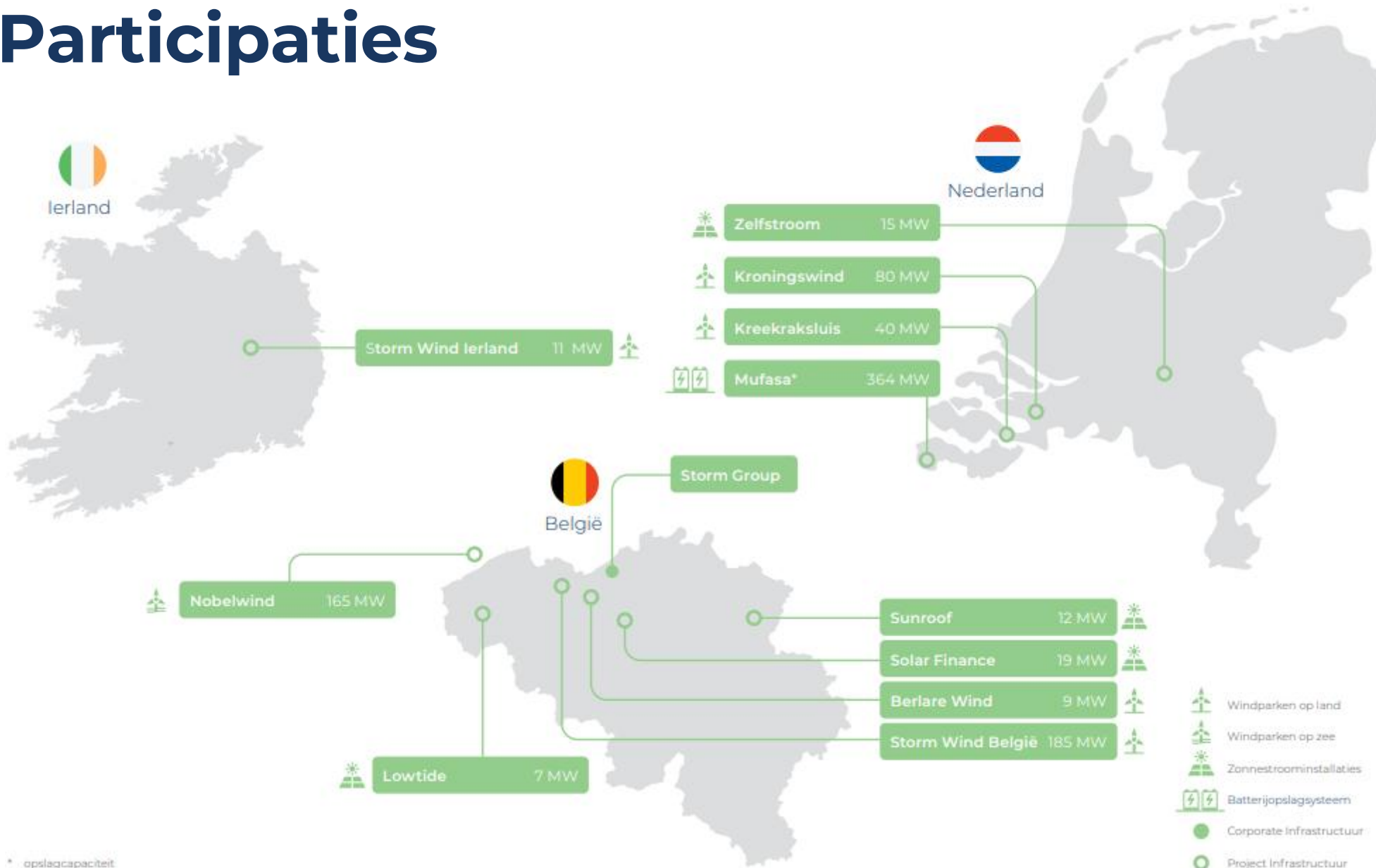
188  
(in miljoen €)

Gewogen gemiddelde  
verdisconteringsvoet

10,03%



# Participaties



\* opslagcapaciteit



D

# Digitale Infrastructuur

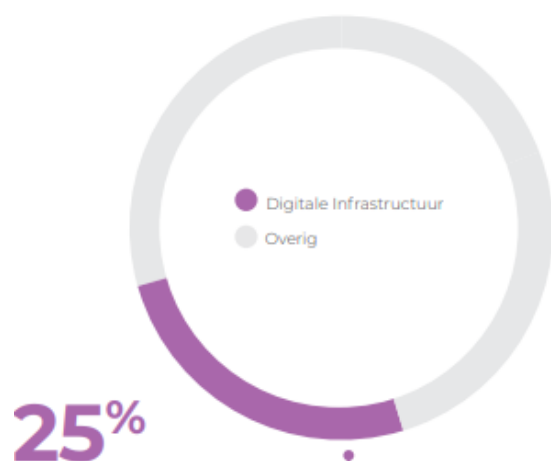
# Kerncijfers

Aandeel in totale  
investeringsportefeuille (FV)

Aantal  
participaties

Reële waarde (FV)

Gewogen gemiddelde  
verdisconteringsvoet



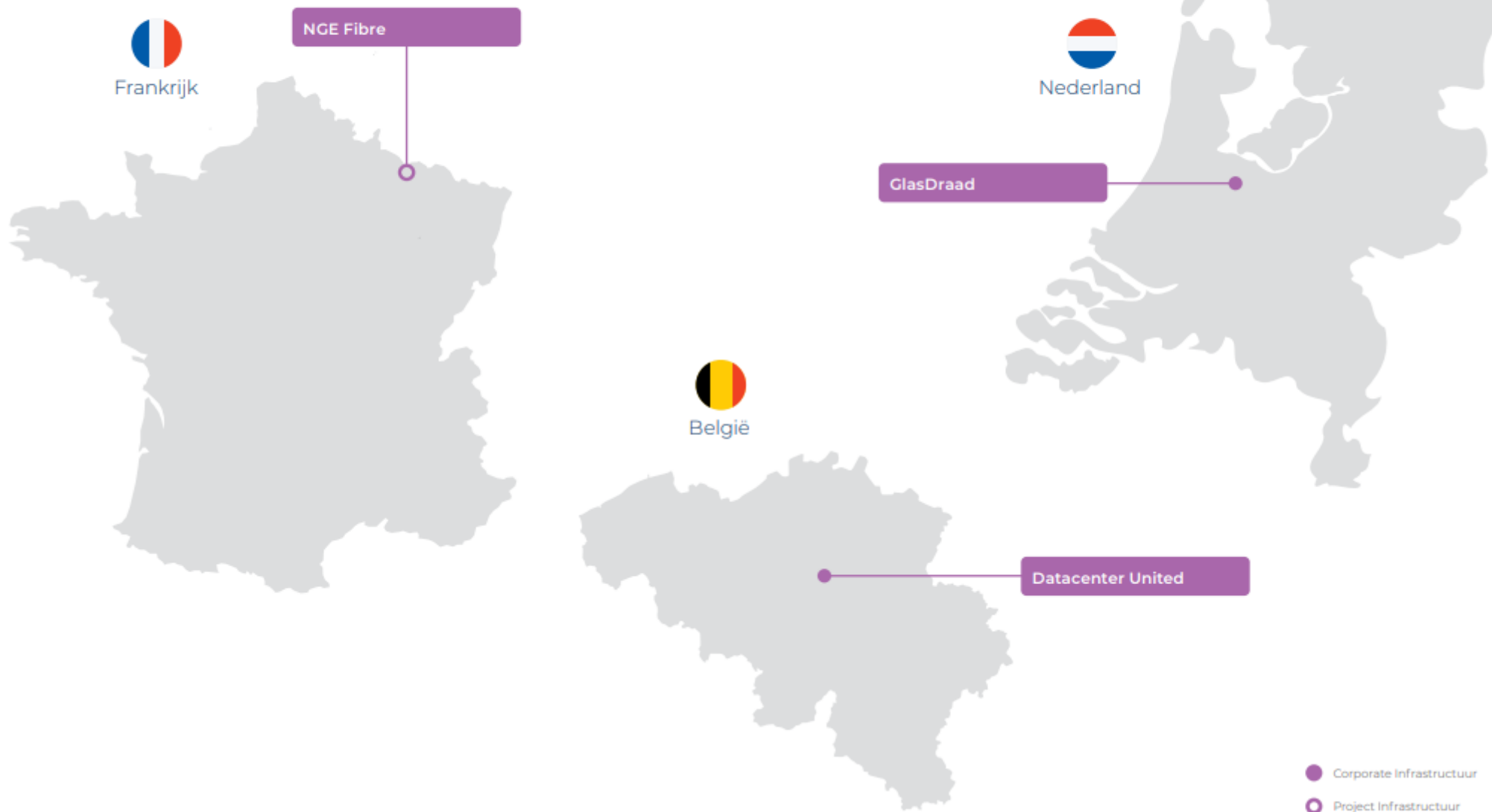
3

180  
(in miljoen €)

9,76%



# Participaties

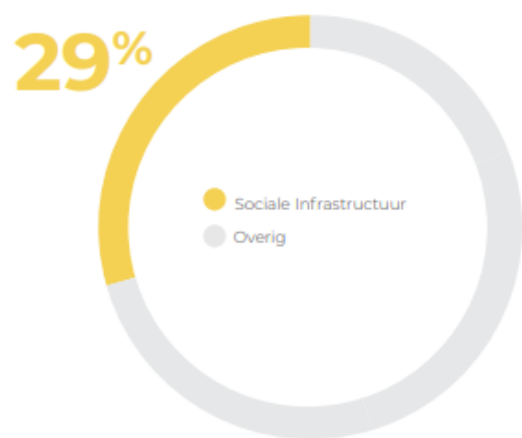




# Sociale Infrastructuur

# Kerncijfers

Aandeel in totale  
investeringsportefeuille (FV)



Aantal  
participaties

8

Reële waarde (FV)

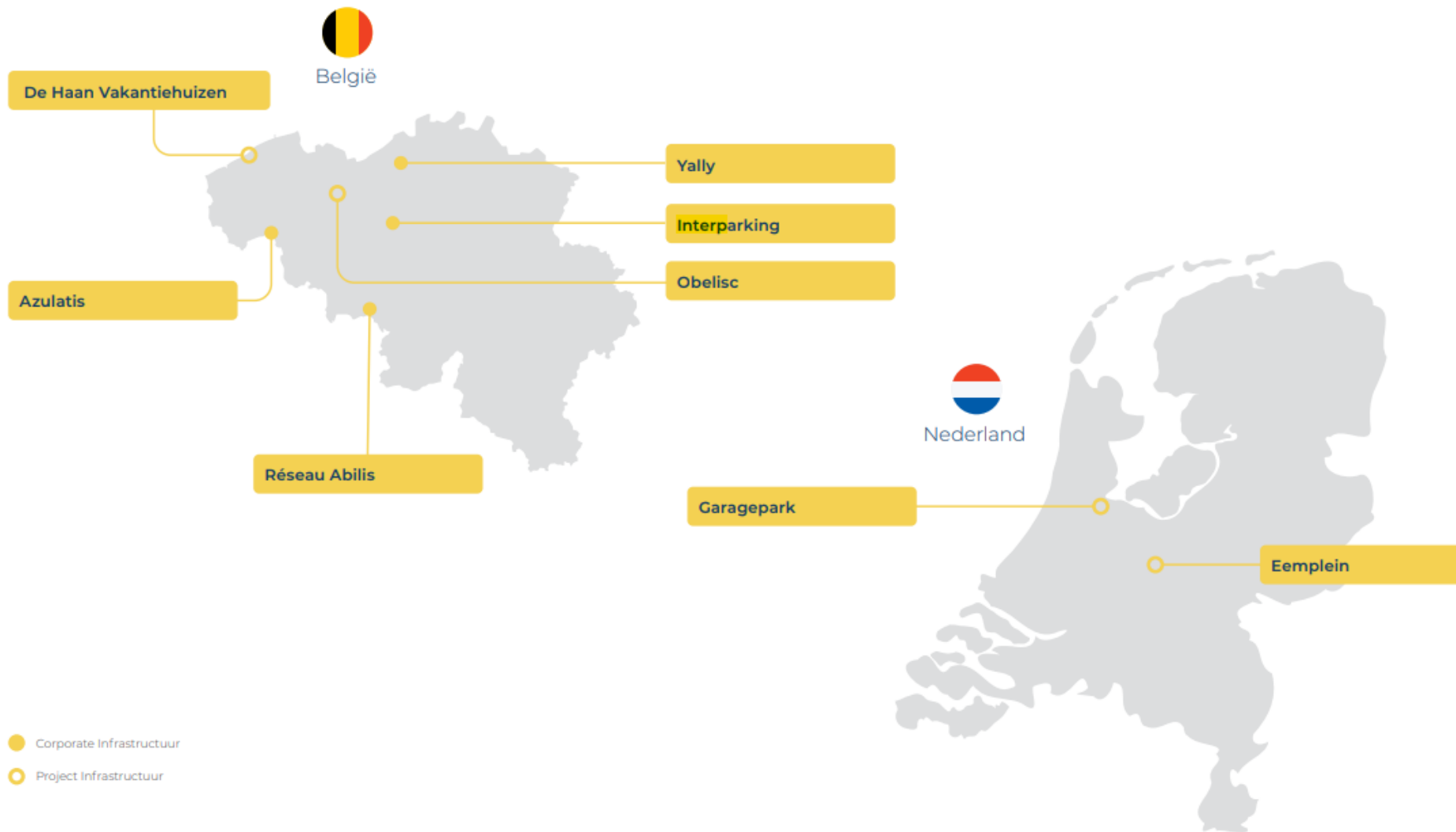
207  
(in miljoen €)

Gewogen gemiddelde  
verdisconteringsvoet

8,84%



# Participaties





# Financiële Update

**TINC**

# Balans

Periode eindigend op  
(in '000 €)

	31 december 2025 12 maanden Geauditeerd	31 december 2024 12 maanden Geauditeerd
Reële waarde portefeullevennootschappen (FV)	713.224	512.070
Uitgestelde belastingen	475	0
Netto schuldpositie	(75.999)	(6.010)
Overige	(191)	363
<b>Netto-actief waarde (NAV)</b>	<b>637.509</b>	<b>506.422</b>
<b>Netto-actief waarde per aandeel (€)*</b>	<b>13,15</b>	<b>13,93</b>
Gewogen gemiddelde discontovoet	9,19%	8,40%

- TINC beschikt over een bancaire kredietlijn van **€ 200 miljoen** waarvan € 77,8 miljoen is opgenomen op 31 december 2025.
- **Sustainable Finance Framework** beschikbaar

\*Daling is het gevolg van een toename van het aantal aandelen ten gevolge van de kapitaalverhoging in juni 2025 (36.636.363 per 31/12/2024 en 48.484.849 per 31/12/2025)

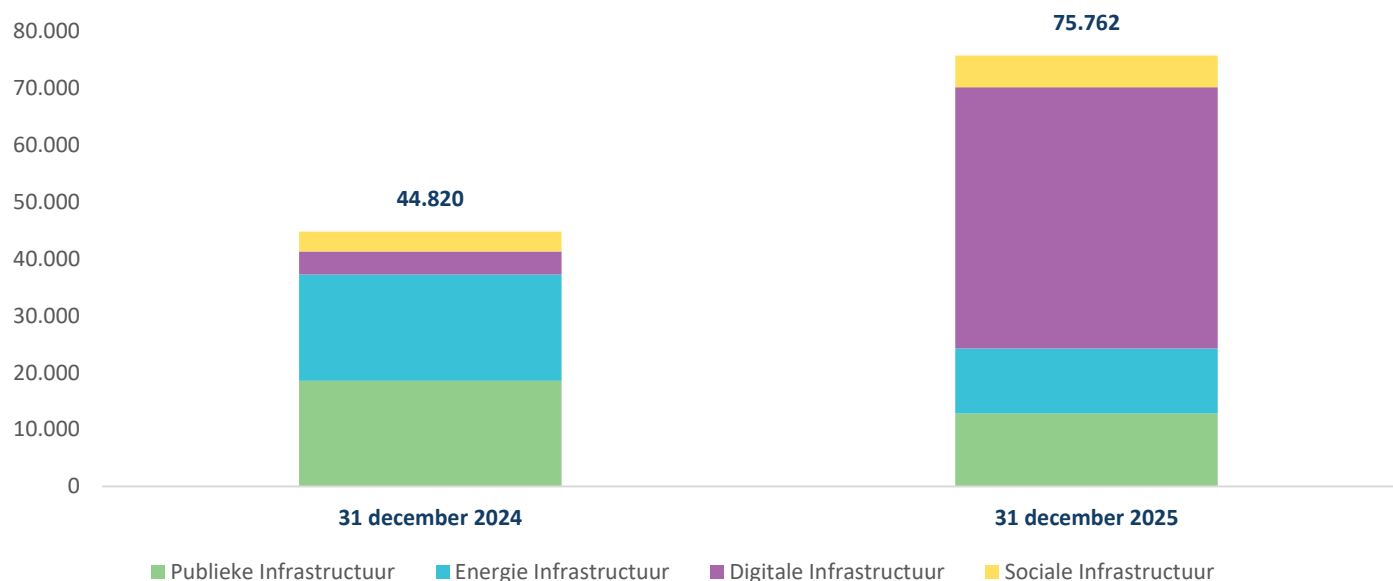
# Resultatenrekening

Periode eindigend op  
(in '000 €)

	31 december 2025 12 maanden Geauditeerd	31 december 2024 12 maanden Geauditeerd
Interesten	9.446	7.795
Dividenden	16.544	20.990
Meerwaarde op realisatie van investeringen	-	2.509
Niet-gerealiseerde opbrengsten/kosten uit financiële vaste activa	23.808	18.047
Vergoedingen	1.559	1.408
<b>Portefeuilleresultaat</b>	<b>51.357</b>	<b>50.748</b>
Diensten en diverse goederen	(7.439)	(6.506)
Afschrijvingen en waarderverminderingen	(3)	(4)
Overige operationele kosten	(634)	(251)
<b>Operationeel resultaat, winst (verlies)</b>	<b>43.281</b>	<b>43.987</b>
Financieel resultaat	(2.664)	(1.180)
Belastingen	0	(316)
<b>Nettoresultaat van het jaar: winst (verlies)</b>	<b>40.617</b>	<b>42.491</b>
<b>Nettoresultaat per aandeel (in euro)*</b>	<b>0,84</b>	<b>1,17</b>

\*Daling is het gevolg van een toename van het aantal aandelen ten gevolge van de kapitaalverhoging in juni 2025 (36.636.363 per 31/12/2024 en 48.484.849 per 31/12/2025)

# Kas-ontvangsten



TINC heeft tijdens het boekjaar 75,8 miljoen euro aan kasmiddelen ontvangen vanuit haar investeringsportefeuille. Deze kasontvangsten omvatten:

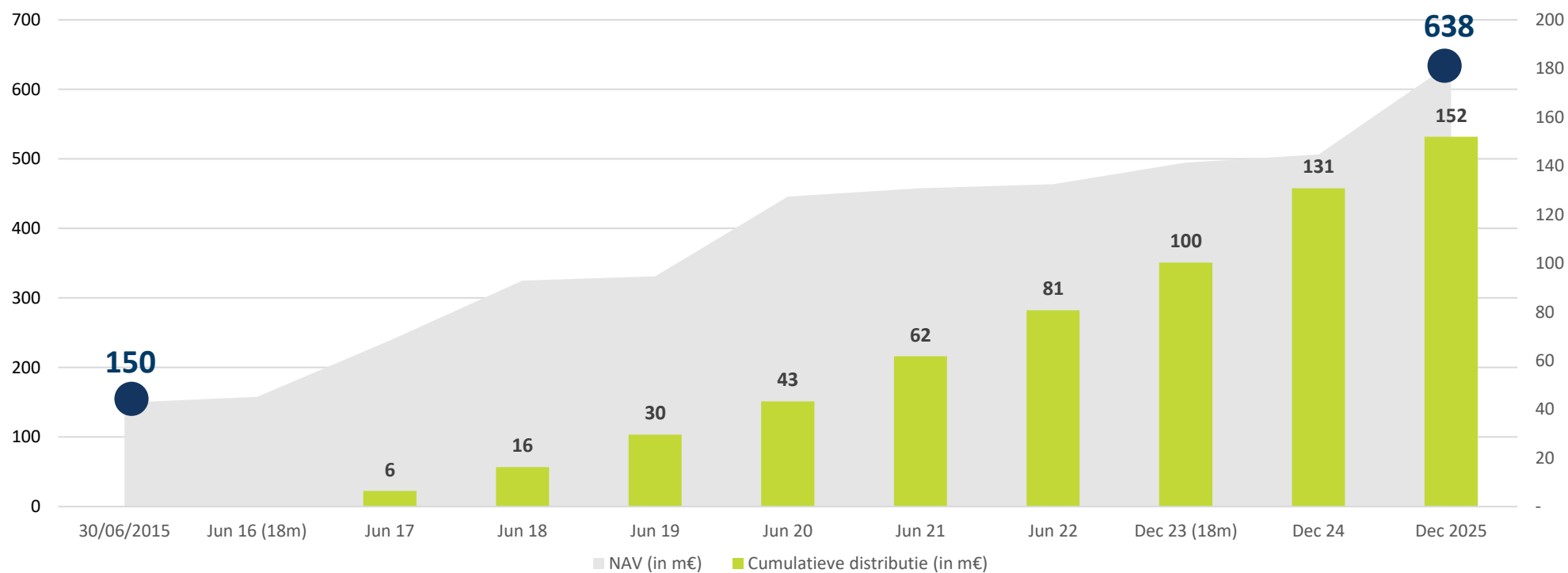
- 28,1 miljoen euro aan dividenden, interesten, vergoedingen en gerealiseerde meerwaarden;
- 47,7 miljoen euro aan terugbetalingen en desinvesteringen van kapitaal en leningen



# Track record

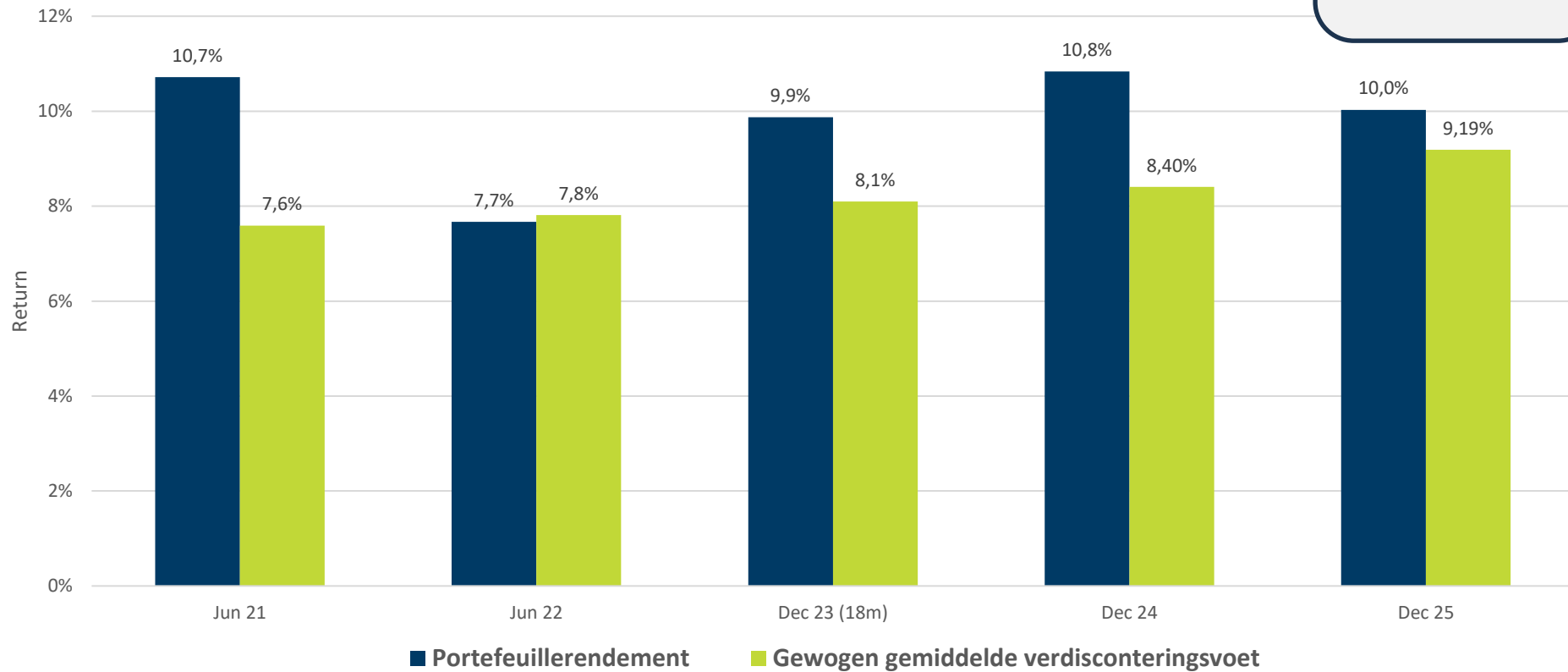
**TINC**

# Sinds beursgang heeft TINC haar NAV meer dan verviervoudigd, inclusief aandeelhoudersuitkeringen



# Portefeuille rendement overtreft discount rate

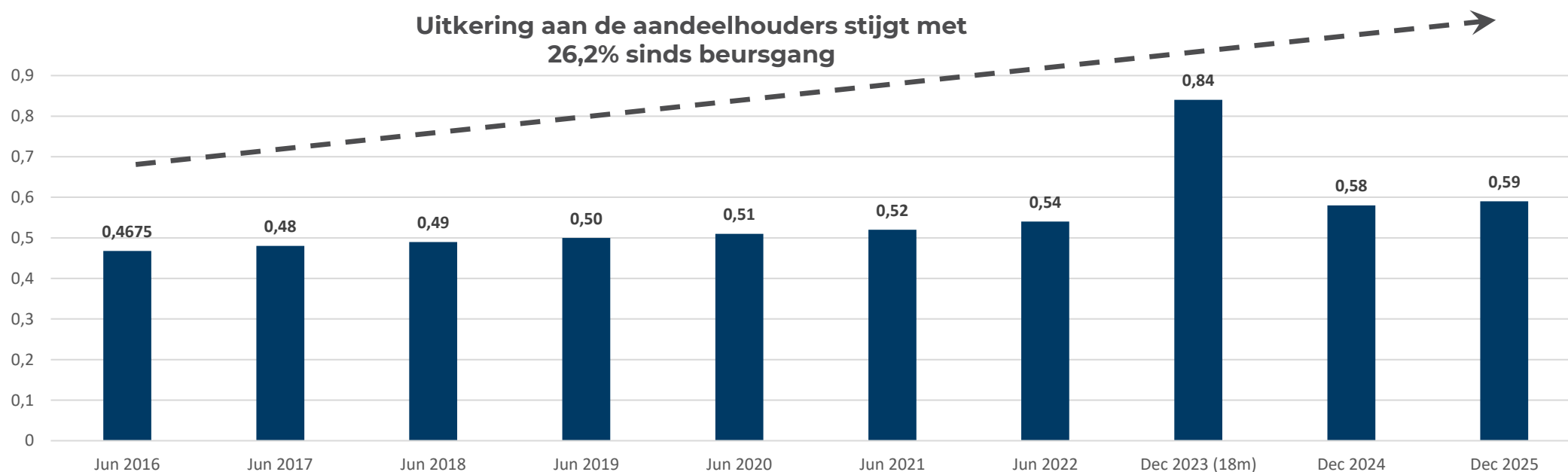
**10,0%**  
Gemiddelde  
portefeuille  
rendement



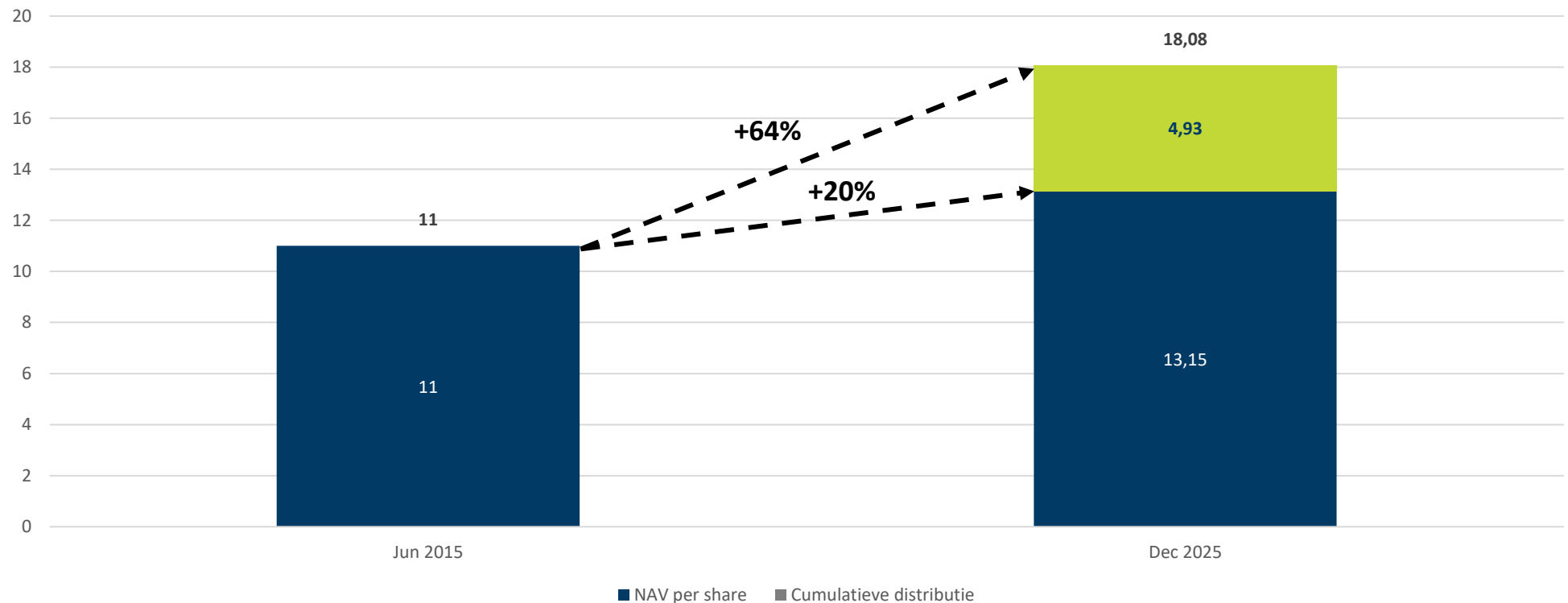
# Beoogde uitkering over boekjaar 2025 van 0,59 euro per aandeel

- Stijging van **1,7%** in vergelijking met de vorige uitkering
- Stijging van de uitkering met **26,2%** sinds beursgang
- **€152m** uitgekeerd aan aandeelhouders sinds beursgang

Uitkering aan de aandeelhouders stijgt met 26,2% sinds beursgang



# Track record waardecreatie: NAV + gecumuleerde uitkering per aandeel per aandeel sinds beursgang (in €)





# Waarom investeren in TINC?

**TINC**

# Waarom investeren in TINC?

**TINC**





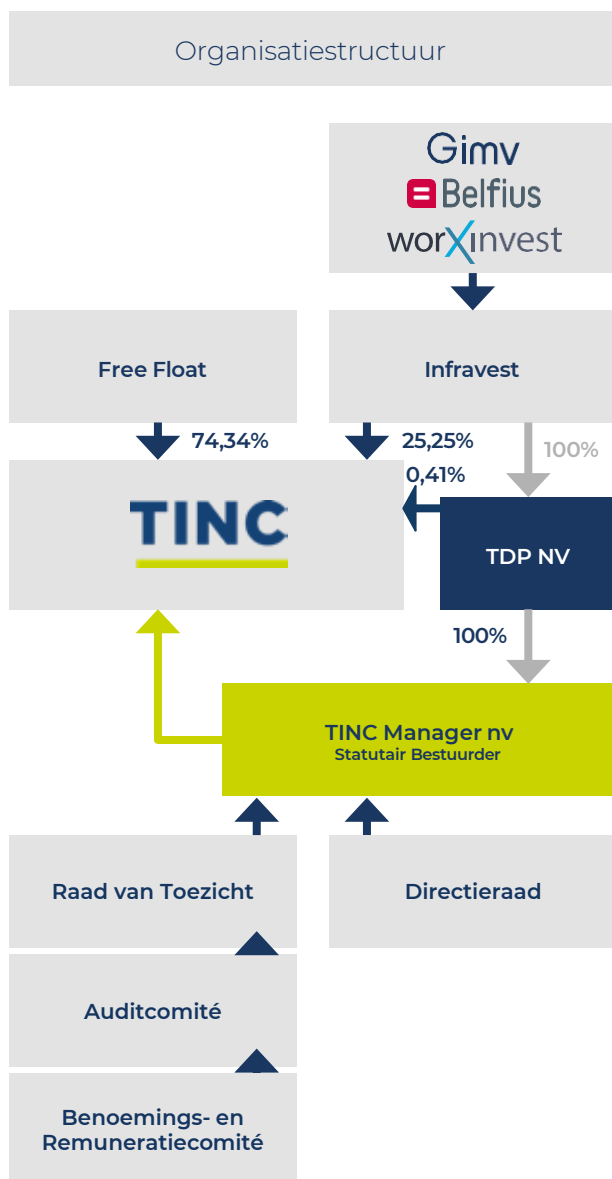
# DUURZAME WAARDE CREËREN DOOR TE INVESTEREN IN DE INFRASTRUCTUUR VOOR DE WERELD VAN MORGEN

**TINC**

---

# Appendix

# Nieuwe aandeelhoudersstructuur



TINC is een naamloze vennootschap naar Belgisch recht, bestuurd door haar statutaire zaakvoerder TINC Manager NV. TINC Manager NV wordt gecontroleerd door TDP NV, de infrastructuur joint venture van Gimv, WorxInvest en Belfius Bank.

## Vergoeding Statutaire Zaakvoerder

1

- Een variabel bedrag van 4% van het nettoresultaat van TINC vóór de vergoeding van de statutaire bestuurder, vóór belastingen en exclusief variaties in de reële waarde van financiële activa en passiva (te vermeerderen met BTW, indien van toepassing)
- Een extra prestatievergoeding wanneer TINC een bepaald vooraf bepaald dividendrendement behaalt op basis van een ratchet.

## TDP NV als dienstverlener

2

- Vergoeding voor investeringsdiensten:*
  - jaarlijks vast bedrag van €801.033 (geïndexeerd)
  - een variabel bedrag van 0,75% op de uitstaande investeringen
- Vergoeding voor administratieve diensten:*
  - jaarlijkse servicekosten van €131.847 (geïndexeerd en verhoogd met BTW indien van toepassing)

# Kerncijfers

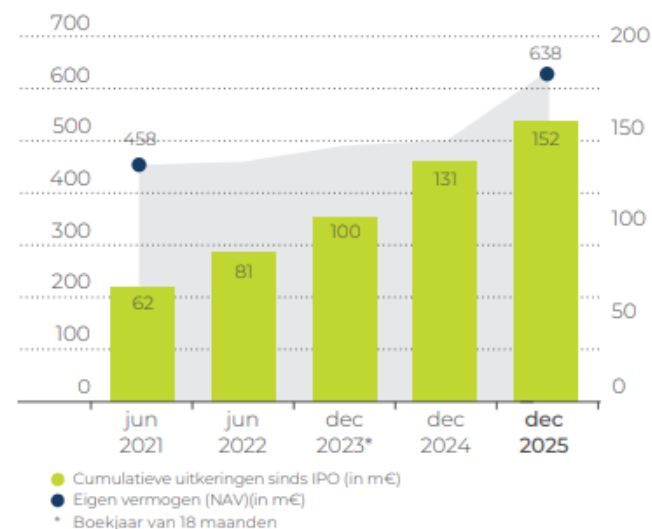
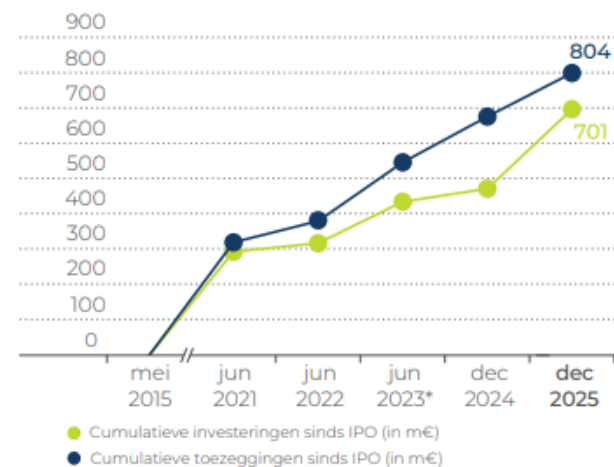
## Kerncijfers (in '000 €)

	jun 2021	jun 2022	dec 2023 (18m)	dec 2024	dec 2025
Marktkapitalisatie	454.545	478.545	427.273	400.727	512.970
Eigen vermogen (NAV)	457.863	463.624	494.596	506.422	637.509
Reële waarde portefeuille (FV)	396.890	415.437	468.357	512.070	713.224
Gewogen gemiddelde verdisconteringsvoet	7,59%	7,81%	8,10%	8,40%	9,19%
Netto kaspositie/(schuldpositie)	60.257	48.436	27.365	(6.010)	(75.999)
Investeringen	47.871	23.951	117.444	37.785	225.559
Investeringstoezeggingen	10.320	62.300	171.497	141.273	123.667
Portefeuilleresultaat	36.479	30.444	61.507	50.748	51.357
Portefeuillerendement	10,72%	7,67%	9,87%	10,84%	10,03%
Kasontvangsten uit portefeuille	27.778	35.848	126.031	44.820	75.762
Netto resultaat	31.071	24.974	50.899	42.491	40.617
Totale uitkering aan de aandeelhouders	18.909	19.636	30.545	21.091	28.606
Kostenratio	0,98%	1,05%	1,22%	1,34%	1,27%

## Per aandeel

	jun 2021	jun 2022	dec 2023 (18m)	dec 2024	dec 2025
Aantal aandelen (einde periode)	36.363.637	36.363.637	36.363.637	36.363.637	48.484.849*
NAV per aandeel	12,59	12,75	13,60	13,93	13,15
Netto resultaat per aandeel	0,85	0,69	1,40	1,17	0,84
Netto resultaat per aandeel (gewogen)	0,85	0,69	1,40	1,17	0,95
Uitkering per aandeel	0,52	0,54	0,84	0,58	0,59**
Pay-out ratio	60,86%	78,63%	60,00%	49,64%	70,43%
Beurskoers per einde periode	12,50	13,16	11,75	11,02	10,58
Bruto rendement uitkering t.o.v. beurskoers	4,16%	4,10%	4,77%	5,26%	5,58%
Bruto rendement op eigen vermogen (NAV)	6,89%	5,39%	7,27%	8,58%	8,11%

\* Gewogen aantal aandelen per 31/12/2025 is 42.839.353 \*\* Beoogde uitkering



● Cumulative uitkeringen sinds IPO (in m€)

● Eigen vermogen (NAV) (in m€)

\* Boekjaar van 18 maanden

# Participaties

## A15 Maasvlakte-Vaanplein



De A15 Maasvlakte-Vaanplein is een publiek-private samenwerking voor de realisatie, financiering en het langetermijnonderhoud (DBFM-structuur) van wegenwerken ter verbetering van de verkeersstromen en de verkeersveiligheid van en naar de haven op de A15-snelweg ten zuiden van Rotterdam over een totale lengte van 37 kilometer. Het project is een PPS op basis van een beschikbaarheidscontract met een totale realisatiewaarde van circa 750 miljoen euro. De publieke tegenpartij is Rijkswaterstaat. De realisatie gebeurde door een consortium van bouwbedrijven met inbegrip van Ballast Nedam, Strukton en Strabag. De infrastructuur werd in 2016 voltooid en is volledig operationeel, sindsdien ging de onderhoudsperiode van 20 jaar in (tot 2036).

## Brabo I



Brabo I is een publiek-private samenwerking opgericht voor de realisatie, financiering en het langetermijnonderhoud (DBFM-structuur) van traminfrastructuur in het oostelijke deel van Antwerpen (uitbreidingen tot Wijnegem en Mortsel/Boechout) en van een onderhoudsdepot voor trams, gevestigd in Wijnegem. Brabo I zorgt voor een vlottere tramverbinding tussen het stadscentrum en de meer afgelegen gemeenten. De tramlijn loopt bijvoorbeeld tot aan het winkelcentrum in Wijnegem, goed bereikbaar vanuit het centrum van Antwerpen. Het project met een realisatiewaarde van circa 125 miljoen euro is gerealiseerd door een consortium van bouwbedrijven met inbegrip van Besix, Frateur-De-Pourcq en Willemen en is operationeel sinds 2012. Het project ontvangt gedurende 35 jaar (tot 2047) een vergoeding voor de terbeschikkingstelling van de infrastructuur van de openbare vervoermaatschappij De Lijn en het Agentschap Wegen en Verkeer.

Aandeel participatie

24%



Aandeel participatie

52%



# Participaties

## Higher Education Buildings



Higher Education Buildings is een publiek-private samenwerking opgericht voor de realisatie, financiering en het langetermijnonderhoud (DBFM-structuur) van nieuwe universiteitsgebouwen op zes locaties in Ierland. Het totale budget voor dit project is 250 miljoen euro en het zal ongeveer 38.000 m2 nieuwe ruimte op de campussen opleveren, die plaats biedt aan 5.000 extra studenten.

Het project wordt uitgevoerd door een consortium bestaande uit de Ierse bouwgroep JJ Rhatigan & Company en Sodexo, dat verantwoordelijk is voor het onderhoud en de facilitaire diensten.

Het project met een looptijd van 25 jaar (tot 2050) is in 2025 in gebruik genomen.

## Hortus Conclusus



Hortus Conclusus is een publiek-private samenwerking voor de realisatie, financiering en het langetermijnonderhoud (DBFM-structuur) van een gevangenis voor 440 gedetineerden in Antwerpen. Het project is een PPS op basis van een beschikbaarheidscontract met een totale realisatiewaarde van circa 200 miljoen euro. De publieke tegenpartij is de Regie der Gebouwen. De realisatie gebeurt door een consortium van de aannemers Jan De Nul en EEG. Het project zal operationeel zijn midden 2026 en heeft een looptijd van 25 jaar (tot 2051).

Aandeel participatie

100%



Aandeel participatie

50%



# Participaties

## L'Hourgnette



L'Hourgnette is een publiek-private samenwerking voor de realisatie, financiering en het langetermijnonderhoud (DBFM-structuur) van een gevangenis voor 300 gedetineerden in het Belgische Marche-en-Famenne. L'Hourgnette is verantwoordelijk voor de terbeschikkingstelling van de infrastructuur en de verstrekking van een aantal ondersteunende diensten en ontvangt daarvoor een beschikbaarheidsvergoeding van de Regie der Gebouwen. L'Hourgnette doet hiervoor een beroep op een consortium van aannemers, onder andere Eiffage en Sodexo. Het project met een realisatiewaarde van circa 60 miljoen euro is operationeel sinds 2013 en heeft een looptijd van 25 jaar (tot 2038).

Aandeel participatie

81%



## Prinses Beatrixsluis



De Prinses Beatrixsluis is een publiek-private samenwerking voor de realisatie, financiering en het langetermijnonderhoud (DBFM-structuur) van de grootste binnenvaartsluis van Nederland en ligt in het Lekkanaal, de belangrijkste verbinding tussen de havens van Rotterdam en Amsterdam. Jaarlijks passeren er zo'n 50.000 schepen.

Het project is een PPS op basis van een beschikbaarheidscontract met een totale nominale waarde van ongeveer 178 miljoen euro. De publieke tegenpartij is Rijkswaterstaat. De realisatie gebeurde door een consortium van bouwbedrijven met inbegrip van Besix, Jan De Nul, Heijmans Infra en Martens & Van Oord Aannemingsbedrijf. De infrastructuur werd in 2016 voltooid en is volledig operationeel, sindsdien ging de onderhoudsperiode van 30 jaar in (tot 2046).

Aandeel participatie

40,63%



# Participaties

## Sociale Huisvesting Ierland



Social Housing Ireland is een publiek-private samenwerking voor de realisatie, financiering en het langetermijnonderhoud (DBFM-structuur) voor de realisatie van de eerste bundel van sociale wooneenheden rond Dublin. De bouw werd in 2021 afgerond.

De publiek-private samenwerking met het departement van huisvesting en Dublin City Council omvat 534 wooneenheden op zes verschillende locaties aan de oostkust van Ierland, in de omgeving van Dublin. De hoognodige nieuwe woningen, onderdeel van een breder plan om de woningnood in Ierland aan te pakken, zijn gebouwd door John Sisk & Son. Choice Housing is verantwoordelijk voor het onderhoud en de dienstverlening.

Het project heeft een realisatiewaarde van circa 120 miljoen euro en ontvangt een vergoeding voor de terbeschikkingstelling van de wooneenheden tijdens de 25-jarige looptijd van de overeenkomst (tot 2046).

Aandeel participatie

100%



## SPI.R0



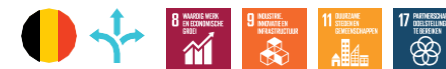
SPI.R0 is een publiek-private samenwerking voor de realisatie, financiering en het langetermijnonderhoud (DBFM-structuur) voor de herinrichting en instandhouding van de verkeerswisselaar op de Ring rond Brussel (België) ter hoogte van Brussels Airport.

Het consortium dat bestaat uit Jan De Nul, Willemen en TINC staat in voor het 30-jarig onderhoud van de infrastructuur tegen betaling van een beschikbaarheidsvergoeding door het Vlaamse Agentschap Wegen en Verkeer.

Het project met een realisatiewaarde van circa 350 miljoen euro heeft een looptijd van 34 jaar (tot 2058). De werkzaamheden zijn gestart in oktober 2024 met verwachte beschikbaarheid in 2028.

Aandeel participatie

45%



# Participaties

## Via A11



Via A11 is een publiek-private samenwerking voor de realisatie, financiering en het langetermijnonderhoud (DBFM-structuur) van een 12 kilometer lange snelweg die zorgt voor een vlottere verbinding van de haven van Zeebrugge met het binnenland. Deze snelweg werd begin september 2017 in gebruik genomen.

Het project heeft een realisatiewaarde van circa 450 miljoen euro. Via A11 NV is verantwoordelijk voor de terbeschikkingstelling van de infrastructuur en doet hiervoor een beroep op een consortium van aannemers, zoals de bedrijven Jan De Nul, Aswebo, Franki Construct, Aclagro en Algemene Annemingen Van Laere. Het project heeft een looptijd van 30 jaar (tot 2047).

Aandeel participatie

**39,06%**



## Via R4 Gent



Via R4 Gent is een publiek-private samenwerking voor de realisatie, financiering en het langetermijnonderhoud (DBFM-structuur) van de sluiting en renovatie van de R4 ringweg rond Gent. Het project heeft een realisatiewaarde van circa 70 miljoen euro en is operationeel sinds 2012. De publieke tegenpartij is het Agentschap Wegen en Verkeer. Via R4 Gent NV is verantwoordelijk voor de terbeschikkingstelling van de infrastructuur en doet hiervoor een beroep op een consortium van aannemers, onder andere Antwerpse Bouwwerken (Eiffage), Besix en Stadsbader. Het project heeft een looptijd van 30 jaar (tot 2044).

Aandeel participatie

**74,99%**



# Participaties

## Berlare Wind



Berlare Wind is een onshore windpark in de gemeente Berlare in België. Het windpark omvat vier Enercon E-82 2,3 MW windturbines met een totale capaciteit van 9,5 MW.

## Kreekraksluis



Windpark Kreekraksluis is een onshore windpark op en nabij de Kreekraksluizen gelegen in het Schelde-Rijnkanaal in de Zeeuwse gemeente Reimerswaal in Nederland. Het windpark omvat 16 Nordex turbines met een totale capaciteit van 40 MW.

Aandeel participatie

**49%**



Aandeel participatie

**43,65%**



# Participaties

## Kroningswind



Windpark Kroningswind is een onshore windpark op het eiland Goeree-Overflakkee in Zuid-Holland, in agrarisch gebied tussen Stellendam en Middelharnis. Het windpark omvat 19 Vestas turbines met een totale capaciteit van circa 80 MW.

## Lowtide



Lowtide omvat 23 installaties voor de productie van zonnestroom in Vlaanderen met een totale productiecapaciteit van 6,7 MWp. Deze stroom wordt grotendeels lokaal gebruikt door industriële klanten.

Aandeel participatie

**100%**



Aandeel participatie

**99,99%**



# Participaties

## Mufasa



Project Mufasa is één van de grootste batterijopslagsystemen (BESS) in de EU. Het project wordt gerealiseerd in de North Sea Port Vlissingen, een belangrijk knooppunt voor hernieuwbare energie in Nederland. Het vervangt een voormalige kolencentrale met toegang tot het hoogspanningsnet van TenneT, en vormt een belangrijke stap voorwaarts in de ondersteuning van de overgang naar hernieuwbare energie in Nederland door het versterken van de kritieke energie infrastructuur.

## Nobelwind



Nobelwind is een offshore windpark op 46 km voor de Belgische kust. Het windpark omvat 50 MHI Vestas windmolens met een totale capaciteit van 165 MW.

Aandeel participatie

**36,67%**



Aandeel participatie

**NVT**



# Participaties

## Solar Finance



Solar Finance omvat 48 installaties voor de productie van zonnestroom in Vlaanderen met een totale productiecapaciteit van 18,9 MWp. Deze stroom wordt grotendeels lokaal gebruikt door industriële klanten.

## Storm Group



Storm Group is een Belgische ontwikkelaar en exploitant van duurzame energieprojecten. Naast de realisatie van nieuwe windparken, die sinds 2011 ondergebracht zijn onder Storm Wind België en Storm Wind Ierland, plant Storm Group ook enkele grootschalige batterij-opslagprojecten en een netwerk van snellaadstations voor elektrische voertuigen in partnership met Q8. Voor TINC bedraagt de toezegging aan Storm Group 30 miljoen euro. Deze investeringstoezegging wordt naar verwachting in de loop van 2025 effectief geïnvesteerd.

Aandeel participatie

**87,43%**



Aandeel participatie

**NVT**



# Participaties

## Storm Wind België



Storm Wind België omvat een portefeuille van onshore windparken in België. De portefeuille bestaat uit 56 turbines met een totale capaciteit van circa 185 MW.

## Storm Wind Ierland



Storm Wind Ierland is een onshore windpark in Offaly County, Ierland. Het windpark bestaat uit vier turbines met een totale capaciteit van circa 11 MW.

Aandeel participatie van

**39,47%**  
tot  
**45%**



Aandeel participatie

**95,6%**



# Participaties

## Sunroof



Sunroof bestaat uit 19 installaties voor de opwekking van zonnestroom: 17 in Vlaanderen en 2 in Wallonië. Samen hebben deze installaties een totale productiecapaciteit van 11,7 MW. Deze stroom wordt voor een substantieel deel lokaal gebruikt, het overschot wordt geïnjecteerd in het net.

Aandeel participatie

**50%**



# Participaties

## Datacenter United



Datacenter United is de enige volledig onafhankelijke proximity datacenterbeheerder in België, met 14 ultramoderne datacenters op 12 strategische locaties, waaronder Antwerpen, Brussel, Gent, Zaventem, Mechelen, Oostkamp, Moeskroen en Hasselt. Over heel België levert Datacenter United carrier-neutrale colocatie-, connectiviteits- en cloudoplossingen die bedrijven en overheidsorganisaties maximale beschikbaarheid, veiligheid en schaalbaarheid bieden. Met Tier IV-gecertificeerde veerkracht, SLA-garanties tot 99,999% en een duidelijk duurzaamheidsplan tot 2030 bouwt Datacenter United aan de betrouwbare en klimaatbestendige digitale ruggengraat van de Belgische economie en samenleving.

[www.datacenterunited.com](http://www.datacenterunited.com)

Aandeel participatie

**47,5%**



## Glasdraad



GlasDraad realiseert glasvezelnetwerken (Fttx) in landelijke gebieden in Nederland waar huisgezinnen en bedrijven nog niet kunnen beschikken over breedband internet. De netwerken worden gerealiseerd in functie van de effectieve marktvraag en vervolgens op lange termijn uitgebouwd door TINC op basis van een "open netwerk" model. Meerdere dienstverleners kunnen aldus op maat gemaakte "content" en pakketten via het netwerk van GlasDraad aanbieden aan hun klanten.

<https://GlasDraad.nl/>

Aandeel participatie

**50,01%**



# Participaties

## NGE Fibre



NGE Fibre is een Franse onderneming die belangen heeft in glasvezelnetwerkconcessies in Frankrijk. De twee operationele glasvezelnetwerkconcessies van NGE Fibre bevinden zich in de regio Grand Est, dicht bij de grens met België. De concessies maken deel uit van het Franse investeringsprogramma "Plan Très Haut Débit", gericht op de uitrol van supersnelle internettoegang in Franse regio's. De netwerken hebben samen een bereik van ongeveer 1,4 miljoen woningen.

Aandeel participatie

**7,26%**



# Participaties

## Azulatis



Azulatis is een bedrijf gespecialiseerd in industrieel waterbeheer. Azulatis is marktleider in Vlaanderen voor de uitvoering (ontwerp, constructie, financiering en onderhoud) van op maat gemaakte waterprojecten onder de vorm van een Water-as-a-Service (WaaS)-model. Intussen bedient Azulatis een 50-tal klanten in verschillende sectoren zoals voeding en dranken, chemie, landbouw, retail en logistiek, gezondheidszorg en industriële productie. Azulatis spruit voort uit de verzelfstandiging van de industriële tak van het Vlaamse waterbedrijf De Watergroep.

<https://azulatis.com/>

Aandeel participatie

49%



## De Haan Vakantiehuizen



De Haan Vakantiehuizen is eigenaar van 347 vakantiehuizen in het vakantiepark Center Parcs in

De Haan. Het vakantiepark is gelegen in de Belgische kustgemeente De Haan, op 500 meter van het strand, en omvat een domein van 333 hectare met een groot tropisch waterpark en vrijetijdsactiviteiten zoals winkelen, dineren, bowlen en vele buitensporten. Het vakantiepark wordt operationeel uitgebaat door Pierre & Vacances, de Europese leider op het gebied van toerisme accommodatie en dit onder het label Center Parcs in De Haan.

De Haan Vakantiehuizen ontvangt op basis van een langetermijnovereenkomst een vaste huurvergoeding van Pierre & Vacances, die zelf instaat voor de uitbating, het onderhoud en herstellingen van de vakantiehuizen. De huurvergoeding is gekoppeld aan de inflatie.

Aandeel participatie

12,5%



# Participaties

## GaragePark



GaragePark is een ontwikkelaar en exploitant van innovatieve multifunctionele opslag- en werkruimtes met hoofdkantoor in Blaricum, Nederland.

GaragePark heeft in Nederland meer dan 50 parken gerealiseerd en ontwikkeld, met circa 5.000 individuele garageboxen. De boxen worden door kmo's als een ideale plek beschouwd om er veilig bedrijfsmaterialen in op te slaan en om er kleine werkzaamheden in uit te voeren. GaragePark onderscheidt zich door in te zetten op nabijheid, 24/7 toegankelijkheid, beveiligde en onderhoudsarme ruimtes en zelfvoorziening in energie door zonnepanelen. Het concept van GaragePark is een efficiënte maatoplossing voor klein zakelijk gebruik, zoals voor stukadoors, schilders, loodgieters, maar ook webshops, eventbureaus, stadslogistiek en in het algemeen voor alle ondernemers van kmo's. TINC heeft een investeringsbedrag van 25 miljoen euro toegezegd, een bedrag dat in de periode 2022-2025 effectief zal worden geïnvesteerd in functie van de realisatie van nieuwe parken door GaragePark.  
[www.garagepark.nl](http://www.garagepark.nl)

Aandeel participatie

62,5%



## Interparking



Interparking, met hoofdkantoor in België, is een toonaangevende speler in de Europese parkeersector. Het bedrijf is actief in 16 landen en exploiteert meer dan 2.000 parkeergarages met bijna 800.000 parkeerplaatsen.

[www.interparking.be](http://www.interparking.be)

Aandeel participatie

N/D



# Participaties

## Obelisc



In het hart van de grootste biotechcluster van België in Gent ligt Obelisc, een geavanceerd bedrijven-centrum dat zich toelegt op het ondersteunen van biotechbedrijven.

Dit ultramodern bedrijvencentrum verhuurt afzonderlijke ruimtes en biedt ambitieuze bedrijven uitgebreide ondersteuning en middelen, zodat ze optimaal kunnen groeien en de baanbrekende medische vooruitgang van morgen kunnen ontwikkelen. Obelisc biedt 7.500 m<sup>2</sup> volledig modulaire laboratorium- en kantoorruimte en telt onder haar klanten bedrijven als Johnson & Johnson.

[www.obelisc.be](http://www.obelisc.be)

Aandeel participatie

50%



## Parkeergarage Eemplein



Parkeergarage Eemplein is gelegen in het Nederlandse Amersfoort en heeft 625 ondergrondse parkeerplaatsen. Het bovenliggende plein heeft een combinatie van winkels, kantoren, appartementen en recreatie. Boven de parkeergarage bevinden zich onder meer een Pathe-bioscoop, een Albert Heijn, een Mediamarkt en meerdere appartement complexen.

De inkomsten komen voort uit de verkoop van tickets voor kort parkeren, prepaid parkeerkaarten en abonnementen voor bewoners en bedrijven. De variëteit aan bovenliggende functies te midden van een omgeving in volle ontwikkeling maken de parkeergarage een aantrekkelijke participatie.

Aandeel participatie

100%



# Participaties

## Réseau Abilis



Réseau Abilis omvat een groeiend netwerk van gespecialiseerde residenties die levenslange woonzorg verstrekken aan personen met bijzondere noden op 27 locaties in België (Wallonië en Brussel), Frankrijk en Nederland. De residenties huisvesten een 1.200-tal bewoners met een breed spectrum aan mentale beperkingen. De bewoners verblijven in zorgeenheden gaande van eenpersoonsappartementen tot grotere wooneenheden, afhankelijk van hun autonomie. De ambitie is om de bewoners te integreren in de lokale gemeenschap, hen goede banden te laten onderhouden met familie en verwanten en een kwalitatieve zorg te verzekeren. De uitbating van de residenties gebeurt door een 1.000 tal medewerkers van Réseau Abilis. Voor de vaak levenslange opvang van de bewoners, ontvangt Réseau Abilis bijdragen van publieke overheden. Réseau Abilis betaalt vervolgens een huurvergoeding aan TINC voor het gebruik van de residenties op basis van een langjarige overeenkomst. Deze vergoeding is gekoppeld aan inflatie. TINC bezit tevens een minderheidsparticipatie in Réseau Abilis zelf, wat onder meer toelaat om de kwaliteit van de zorgverstrekking te bewaken.

[www.abilis.be](http://www.abilis.be)

Aandeel participatie

**67,5%**



## Yally



TINC lanceerde in september 2022 Yally, een initiatief dat erop gericht is om bestaande woningen in en rond centrale steden in België te kopen, energiezuiniger en toekomstbestendiger te maken en vervolgens te verhuren.

De doelstelling van het Yally-initiatief is om maximaal in te zetten op comfort en om de totale woonlast van de huurder te verlagen door integratie van slimme technieken in de woningen, verlaging van de energierekening door renovaties en een all-in service via het online portaal MijnYally.be. TINC engageert zich om 40 miljoen euro te investeren in de periode 2024-2026 in functie van de ontwikkeling van Yally.

[www.yally.be](http://www.yally.be)

Aandeel participatie

**100%**



## **TINC**

Karel Oomsstraat 37  
2018 Antwerpen

## **Contact**

**Manu Vandenbulcke**, CEO TINC

T +32 3 290 21 73 – [manu.vandenbulcke@tincinvest.com](mailto:manu.vandenbulcke@tincinvest.com)

**Filip Audenaert**, CFO TINC

T +32 3 290 21 73 – [filip.audenaert@tincinvest.com](mailto:filip.audenaert@tincinvest.com)

